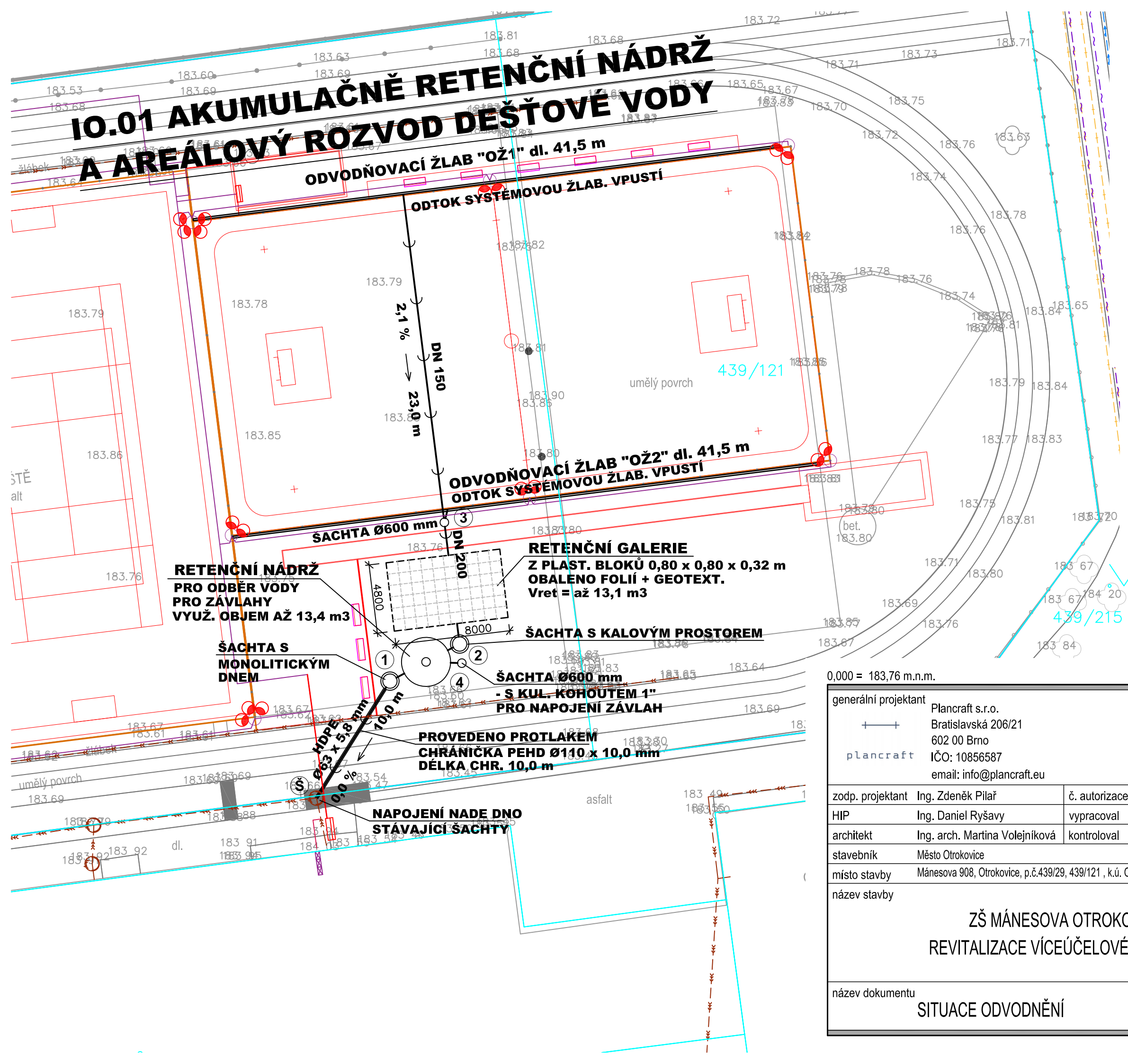


IO.01 AKUMULAČNĚ RETENČNÍ NÁDRŽ A AREÁLOVÝ ROZVOD DEŠŤOVÉ VODY



LEGENDA :

- NAVRŽENÉ ODVODNĚNÍ
- NAVRŽENÁ ÚPRAVA HŘIŠTĚ
- STÁVAJÍCÍ HŘIŠTĚ
- STÁVAJÍCÍ OPLOCENÍ
- STÁVAJÍCÍ DEŠŤOVÁ KANALIZACE
- STÁVAJÍCÍ JEDNOTNÁ KANALIZACE
- STÁVAJÍCÍ SPLAŠKOVÁ KANALIZACE
- STÁVAJÍCÍ PLYNOVOD NTL
- STÁVAJÍCÍ SDĚL. KABEL
- STÁVAJÍCÍ EL. KABEL NN
- STÁVAJÍCÍ TEPOVOD
- NAVRŽENÝ EL. KABEL NN
- KN - HRANICE PARCEL
- KN - SLUČKOVÁ ČÁRA

VYTYČOVACÍ BODY KANALIZACE

| ŠACHTA | X | Y |
|--------|------------|-----------|
| S | 1164975,52 | 532403,84 |
| 1 | 1164967,36 | 532398,71 |
| 2 | 1164964,77 | 532393,85 |
| 3 | 1164956,08 | 532394,94 |
| 4 | 1164966,10 | 532393,69 |



Zakres mapy KN je pouze orientační.
Pro přesné určení majetkoprávních vztahů
je potřebné hranice v terenu vytýčit.

PODZEMNÍ VEDENÍ JSOU ZAKRESLENA INFORMATIVNĚ!
PODMÍNKOU ZAHÁJENÍ STAVEBNÍCH PRACÍ JE VYTYČENÍ
PODZEMNÍCH VEDENÍ A OZNÁMENÍ ZAČÁTKU STAVBY
JEJICH SPRÁVCŮM !

0,000 = 183,76 m.n.m.

| | | | |
|--|--|----------------------------|--------------------|
| generální projektant <div><div><div></div><div></div><div></div></div><div>plancraft</div></div> <div>Plancraft s.r.o. Bratislavská 206/21 602 00 Brno IČO: 10856587 email: info@plancraft.eu</div> | | autorizace <div></div> | |
| zodp. projektant | Ing. Zdeněk Pilař | č. autorizace | 0601947 |
| HIP | Ing. Daniel Ryšavy | vypracoval | Ing. Tomáš Růžička |
| architekt | Ing. arch. Martina Volejníková | kontroloval | Ing. Daniel Ryšavy |
| stavebník | Město Otrokovice | | |
| místo stavby | Mánesova 908, Otrokovice, p.č.439/29, 439/121 , k.ú. Otrokovice [716731] | | |
| název stavby <div>ZŠ MÁNESOVA OTROKOVICE REVITALIZACE VÍCEÚČELOVÉHO HŘIŠTĚ</div> | | formát | 2xA4 |
| | | datum | 4/24 |
| | | stupeň | DPS |
| | | zakázkové číslo | MAN |
| | | měřítko | 1:250 |
| název dokumentu SITUACE ODVODNĚNÍ | | číslo výkresu D.1.4.1.2 | č.paré |